

Fietsen

Sean fietst iedere dag naar zijn werk.



Tijdens het fietsen meet een smartwatch de afstand en tijd tijdens de rit.

- 3p 6 Sean fietst een afstand van 10 km in een tijd van 45 minuten.
→ Bereken de gemiddelde snelheid van Sean in km/h.

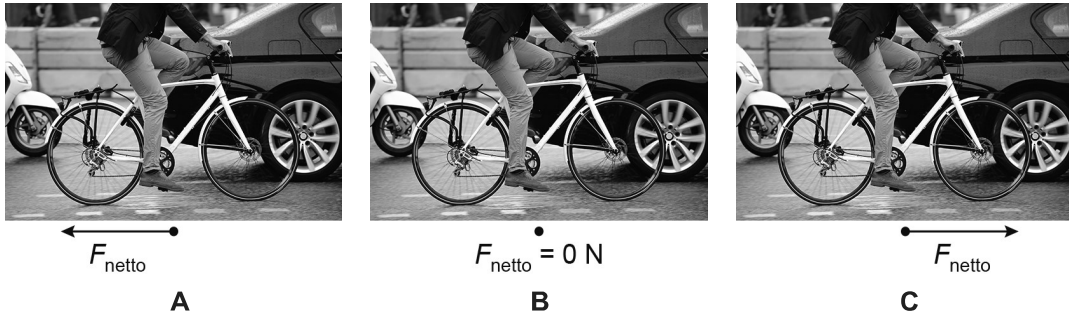
.....

.....

.....

Sean fietst met een constante snelheid.

1p 7 Bij welke afbeelding is de nettokracht juist weergegeven?



2p 8 Bij een rood stoplicht stopt Sean met zijn fiets door te remmen. In de tabel staan verschillende omstandigheden waarmee Sean tijdens het fietsen te maken heeft.
→ Geef bij elke omstandigheid aan of die wel of niet van invloed is op de remweg tijdens het fietsen.

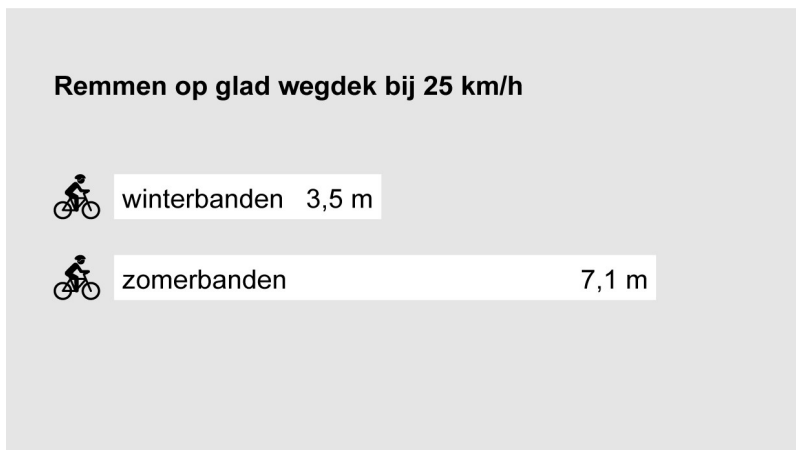
	wel van invloed	niet van invloed
een glad wegdek		
luisteren naar muziek		
een zwaar beladen fiets		

In de winter gebruikt Sean winterbanden op zijn fiets.



Op een glad wegdek merkt Sean goed het verschil in remweg tussen de zomerband en de winterband.

Je ziet de remweg van de fiets met verschillende banden.



Sean rijdt met een snelheid van 25 km/h. Plotseling moet hij remmen en komt tot stilstand.

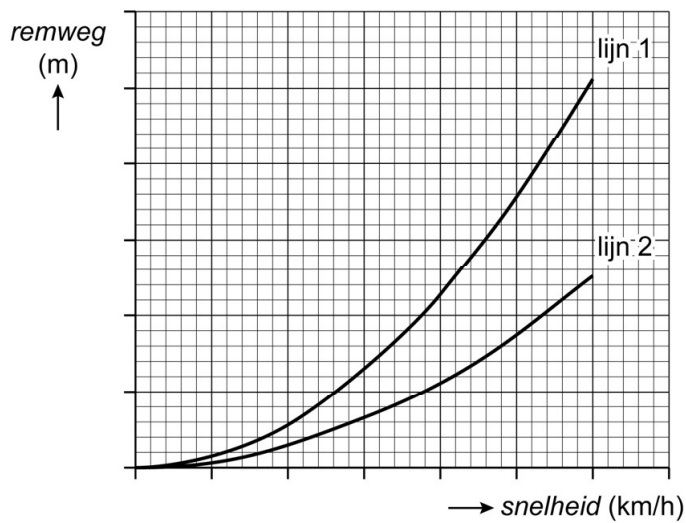
- 2p 9 De reactieafstand van Sean is 7 m.
→ Bereken de stopafstand van Sean als hij winterbanden gebruikt.

.....

.....

.....

In het diagram hieronder staat de remweg weergegeven met zomerbanden en winterbanden bij verschillende snelheden en onder dezelfde omstandigheden op een glad wegdek.



- 1p 10 Over de remweg op glad wegdek staat een zin.
→ Omcirkel in deze zin de juiste mogelijkheid.

Lijn

1
2

 hoort bij de remweg met winterbanden.