

## Bijverwarmen

---

- 29 *Maak het schakelschema compleet met de twee batterijen, een drukschakelaar, spanningsmeter en stroommeter.*



## Water warmer

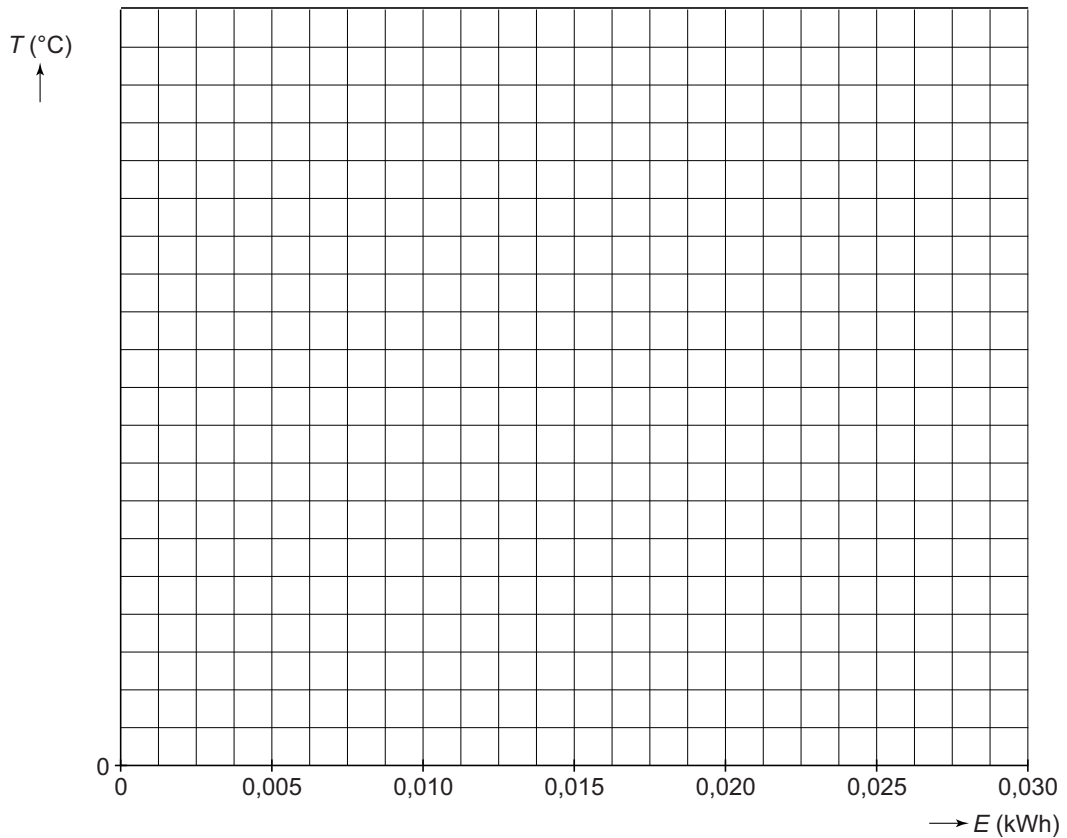
---

- 32 *Noteer in elke zin het ontbrekende getal.*

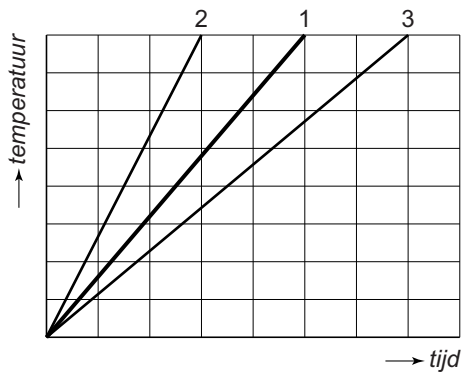
Het volume van deze hoeveelheid water is  dm<sup>3</sup>.

De massa van deze hoeveelheid water is  kg.

35 Zet in het diagram alle meetpunten uit en teken de grafiek.



40 Omcirkel in elke zin de juiste mogelijkheid. Grafiek 1 hoort bij de eerste proef.



Bij een dompelaar met een groter vermogen krijgen ze grafiek 

2	3
---	---

 .

Bij een grotere hoeveelheid water krijgen ze grafiek 

2	3
---	---

 .