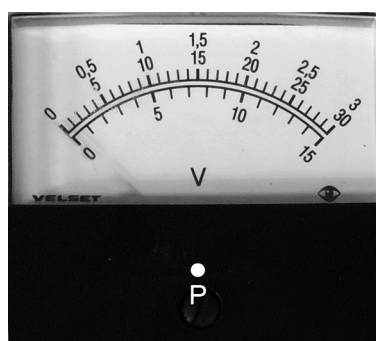


## Schakeling doormeten

- 6 *Kruis het juiste meetbereik aan en teken de wijzer op de schaalverdeling vanuit P in de juiste stand.*



aansluitingen meetbereik



schaalverdeling

- 9 *Omcirkel in elke zin de juiste mogelijkheid.*

De spanning over  $R_2$  is

even groot als
groter dan
kleiner dan

de spanning over  $R_1$ .

De stroomsterkte door  $R_2$  is

even groot als
groter dan
kleiner dan

de stroomsterkte door  $R_1$ .