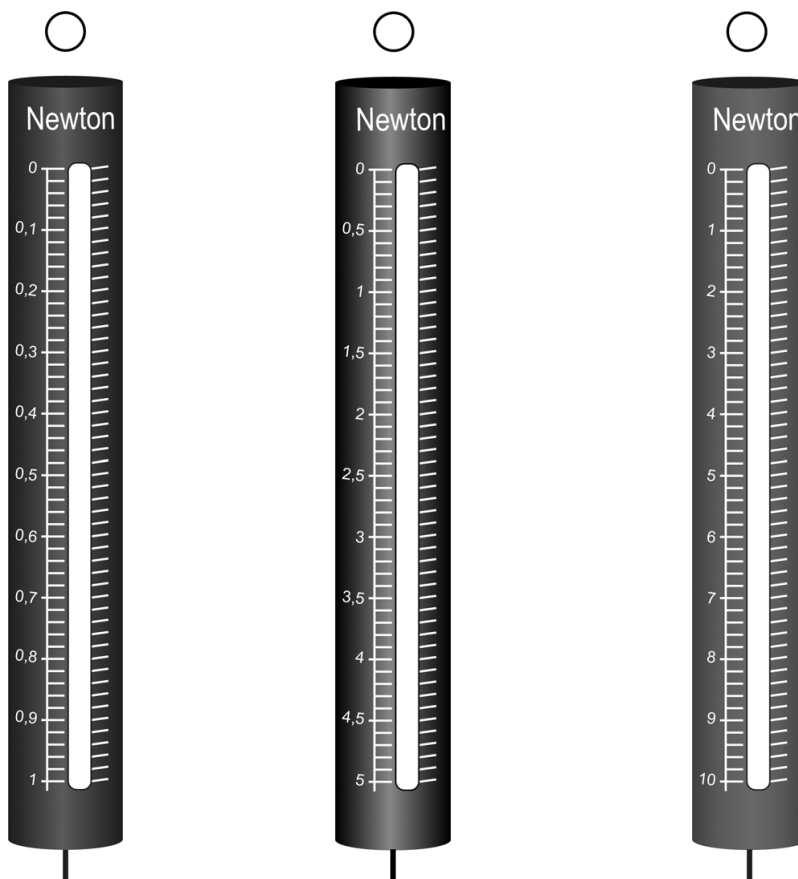
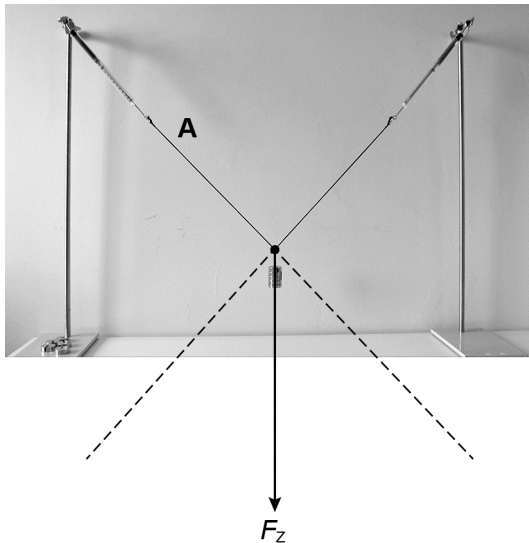


Practicum krachtmeter

- 11 Zet een kruisje boven de krachtmeter met het juiste meetbereik bij het practicum en zet een streepje bij de aanwijzing op de schaalverdeling.



- 14 *Construeer de kracht op touw A. Noteer de grootte van de kracht naast de afbeelding. De krachtenschaal is $1,0 \text{ cm} \hat{=} 0,40 \text{ N}$.*



$$F_A = \dots\dots\dots \text{ N}$$

- 16 *Je ziet een tabel met mogelijke aanpassingen. Bij elke aanpassing blijft de hoek tussen de touwen gelijk. Zet in elke rij één kruisje in de juiste kolom.*

aanpassing	de aanwijzing is:		
	nauwkeuriger	minder nauwkeurig	even nauwkeurig
een krachtmeter met een stuggere veer gebruiken			
een blokje met een grotere massa gebruiken			
een langer touw gebruiken			