

Vraag	Antwoord	Scores
-------	----------	--------

24 maximumscore 2

- toe, toe 1
- toe, af 1

Opmerkingen

- Een scorepunt alleen toekennen als beide keuzes juist zijn.
- Als de kandidaat achtereenvolgens als antwoorden omcirkelt: 'af, af, af, toe', voor deze vraag 1 scorepunt toekennen.

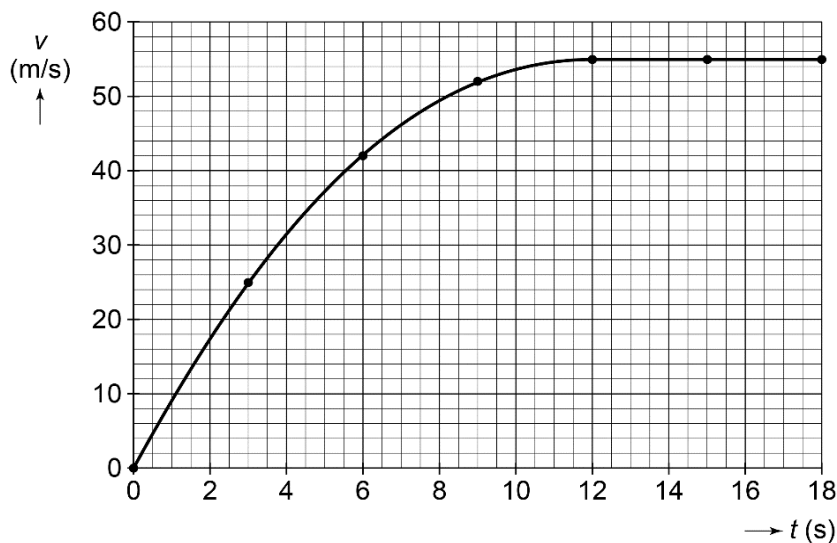
25 B

26 B

Parachuteloze val

27 maximumscore 3

voorbeeld van een juiste grafiek:



- juist indelen van de verticale as 1
- uitzetten van alle gegevens 1
- vloeiende lijn van $t = 0$ s t/m $t = 12$ s en een horizontale lijn van $t = 12$ s tot $t = 18$ s 1

Opmerkingen

- Als de kandidaat minder dan 2/3 van de verticale as heeft gebruikt, het eerste scorepunt niet toekennen.
- Als de kandidaat één gegeven niet juist heeft uitgezet, dit niet aanrekenen.

28 C

Vraag	Antwoord	Scores
-------	----------	--------

29 maximumscore 2

- wordt steeds groter 1
- wordt steeds kleiner, wordt steeds kleiner 1

Opmerking

Het tweede scorepunt alleen toekennen als beide keuzes juist zijn.

30 maximumscore 2

$$W = 1,2 \cdot 10^5 \text{ J}$$

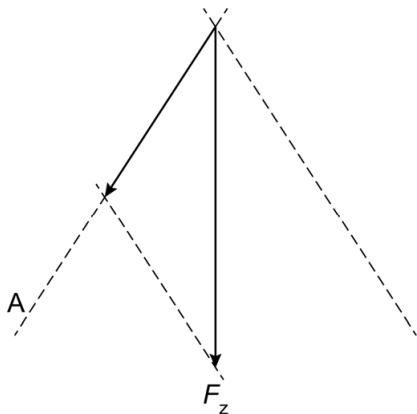
- gebruik van de formule $W = F \cdot s$ 1
- rest van de berekening juist 1

Aan de haak

31 maximumscore 3

($F_A =$) 10,8 (kN) (een antwoord van 10,4 kN tot en met 11,2 kN goed rekenen)

voorbeeld van een juiste constructie:



- juist ontbinden van de zwaartekracht in kabel A 1
- tekenen van de kracht langs A 1
- noteren van de juiste grootte 1

Opmerkingen

- *Als de kandidaat de kracht niet in kabel A maar in de rechter kabel construeert, dit niet aanrekenen.*
- *Als de kandidaat de zwaartekracht niet (juist) heeft ontbonden, voor deze vraag geen scorepunten toekennen.*
- *Als de kandidaat de vector van de kracht langs A niet (juist) tekent, voor deze vraag maximaal 2 scorepunten toekennen.*