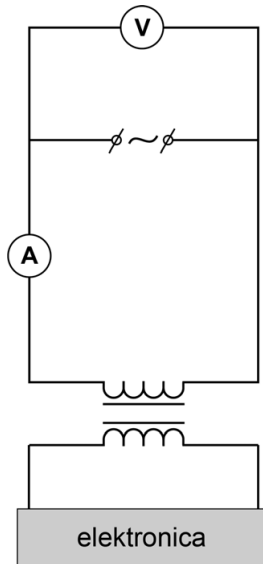


## Opladen

### 40 maximumscore 2

voorbeeld van een juist schakelschema:



- spanningsmeter met het juiste symbool op de juiste plaats 1
- stroommeter met het juiste symbool op de juiste plaats 1

#### Opmerkingen

*Als de kandidaat één of meer extra componenten toevoegt en/of verbindingen maakt, hiervoor 1 scorepunt in mindering brengen.*

*Als de kandidaat geen gesloten stroomkring tekent, hiervoor 1 scorepunt in mindering brengen.*

### 41 maximumscore 3

$$P_s = 6,0 \cdot 10^3 \text{ W} / P_s = 6000 \text{ W}$$

- berekenen en/of noteren van de waarde van  $U_s$  (375 (V)) 1
- gebruik van de formule  $P = U \cdot I$  1
- rest van de berekening juist 1

### 42 maximumscore 1

diode / gelijkrichter

#### Opmerking

*Als de kandidaat als antwoord 'led' noteert, dit goed rekenen.*

### 43 C