

**uitwerkbijlage**

Naam kandidaat \_\_\_\_\_ Kandidaatnummer \_\_\_\_\_

**Visvinder**

2 *Omcirkel in elke zin de juiste mogelijkheid.*

Tijdens het uitzenden van geluid werkt de Fishfinder als

**luidspreker**

**microfoon**

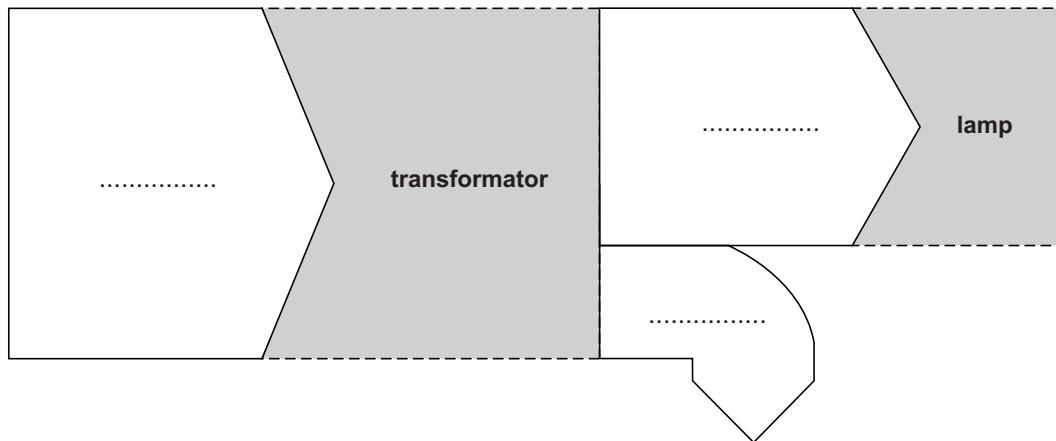
Tijdens het ontvangen van geluid werkt de Fishfinder als

**luidspreker**

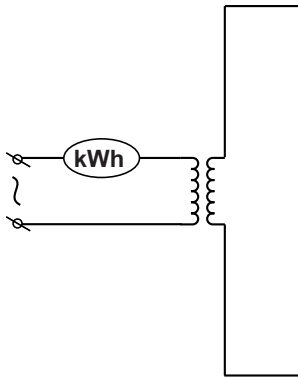
**microfoon**

**Transformeren**

6 *Noteer in het schema de juiste energiesoorten.*



- 8 *Maak het schema compleet met de lamp en beide meters op de juiste plaats.*



## Warm mes

---

- 15 *Omcirkel in elke zin de juiste mogelijkheid.*

De spanning over de led is

kleiner dan

even groot als

groter dan

de spanning over  $R_1$ .

Het vermogen van de led is

kleiner dan

even groot als

groter dan

het vermogen van  $R_1$ .