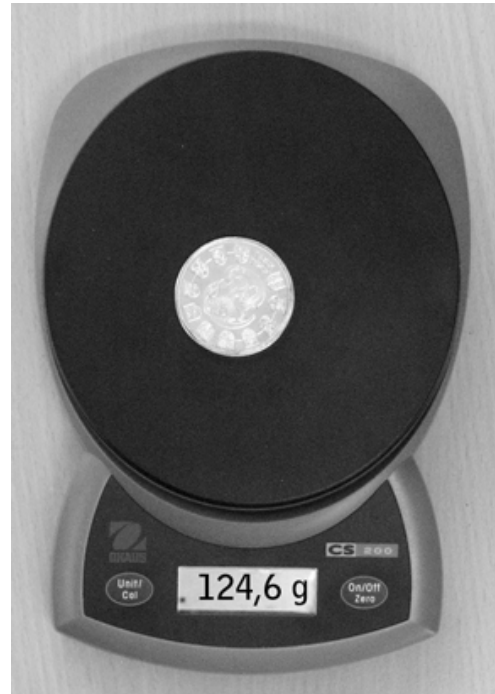
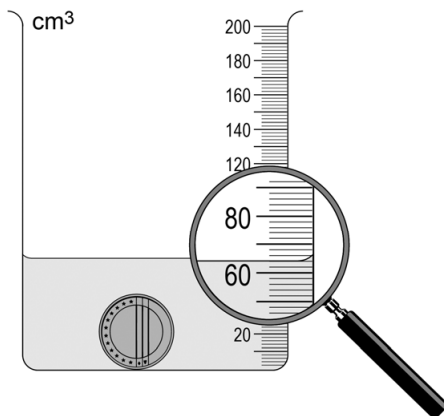
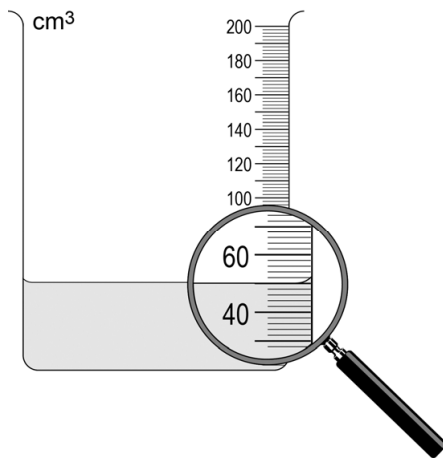


Practicum stofeigenschappen

Tijdens een practicum over stofeigenschappen bepaalt Mira de dichtheid van een munt. Ze meet het volume en de massa van de munt. Je ziet afbeeldingen van de metingen van Mira.



- 3p 21 Bepaal aan de hand van de metingen de dichtheid van deze munt.
- 1p 22 Bij verder onderzoek blijkt het materiaal van de munt magnetisch te zijn. Van welk materiaal kan deze munt gemaakt zijn?
- A aluminium
 - B koper
 - C messing
 - D nikkel
- 1p 23 Mira onderzoekt nog twee voorwerpen. Ze heeft een blokje beton en een blokje graniet met dezelfde massa. Over het volume van het blokje beton staan op de uitwerkbijlage twee zinnen.
- Omcirkel in de tweede zin de juiste mogelijkheid.
Gebruik BINAS.