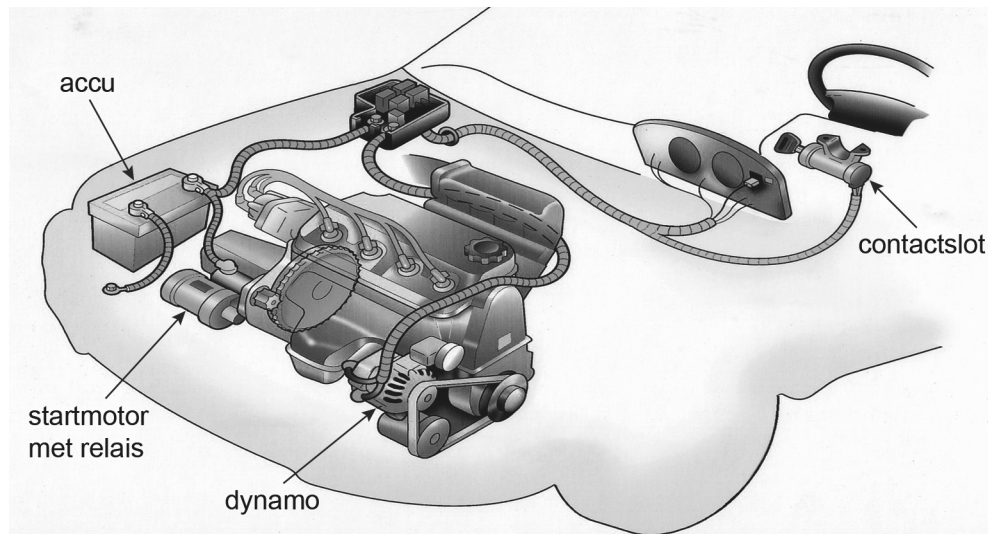
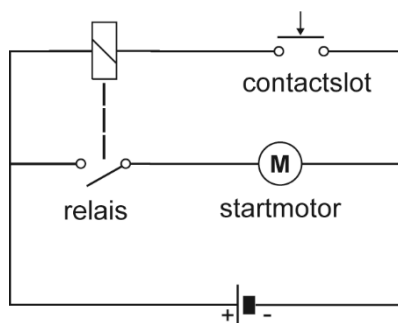


## Accu (ont)laden

Een automotor wordt gestart met een startmotor. De startmotor is een elektromotor die zijn energie krijgt van een accu.



- 2p **23** Als de sleutel in het contactslot wordt omgedraaid, schakelt een relais de startmotor in.  
Je ziet een vereenvoudigd schakelschema.



De weerstand van de startmotor is veel kleiner dan de weerstand van de spoel van het relais.

Op de uitwerkbijlage staan drie zinnen over deze schakeling.

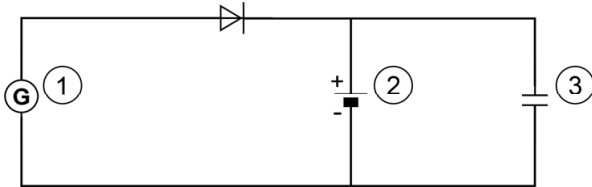
→ Omcirkel in de tweede en derde zin de juiste mogelijkheid.

- 2p **24** De startmotor heeft een vermogen van 600 W. Als je de sleutel in het contactslot omdraait, loopt er 1,5 s een stroom door de startmotor.  
→ Bereken de energie die de startmotor in die tijd heeft omgezet.

Tijdens het rijden laadt een dynamo de accu op.

- 2p **25** Op de uitwerkbijlage staan twee zinnen over de energieomzettingen tijdens het opladen.  
→ Maak elke zin compleet.

Je ziet een vereenvoudigd schakelschema van het opladen van de accu. In dit schema zijn enkele elektronica-onderdelen genummerd.



- 2p **26** Noteer in de tabel op de uitwerkbijlage het juiste nummer achter elk elektronica-onderdeel.
- 2p **27** Op de uitwerkbijlage staan enkele elektronica-onderdelen en hun functie in een schakeling.  
→ Trek op de uitwerkbijlage een lijn vanuit elk onderdeel naar de bijbehorende functie.