

Tekst 1 Moderne ruilhandel

De titel van tekst 1 luidt 'Moderne ruilhandel'.

- 1p 1 Citeer de twee opeenvolgende zinnen uit de alinea's 1 tot en met 4 van tekst 1 waaruit het best blijkt wat deze ruilhandel inhoudt.

Tekst 1 kan na de inleiding worden onderverdeeld in vijf opeenvolgende delen die van de volgende kopjes kunnen worden voorzien:

Deel 1: Bloei van de deeleconomie

Deel 2: Reactie van de politiek op de deeleconomie

Deel 3: Nieuwe kansen voor de deeleconomie

Deel 4: De keerzijde van de deeleconomie

Deel 5: Geloof in de toekomst

- 1p 2 Bij welke alinea begint deel 3?

- 1p 3 Bij welke alinea begint deel 4?

- 1p 4 Wat wil het Tweede Kamerlid Van Tongeren met het voorbeeld van Peerby duidelijk maken?

Zij wil duidelijk maken dat

- A deelinitiatieven misschien wel efficiënt zijn als het om gebruiksvoorwerpen gaat, maar niet geschikt zijn als het om diensten gaat.
- B de politiek de trends op het gebied van deelinitiatieven van een afstand volgt en passend zal reageren op de ontwikkelingen.
- C de toename van deelinitiatieven momenteel sneller gaat dan de economie kan bijhouden waardoor de welvaart in Nederland zal afnemen.
- D er grote gevolgen voor de economie kunnen zijn als consumenten minder aankopen doen doordat ze meer met elkaar gaan delen.

In tekst 1 komen positieve kanten van de deeleconomie aan bod.

Deze kunnen in onderstaand schema worden samengevat.

- 5p 5 Vul onderstaand schema aan.

Noteer steeds het nummer en het bijbehorende antwoord.

positieve kanten	
Liesbeth van Tongeren	1
	2
deelnemers aan het onderzoek in Amsterdam	3
	4
	5

“Want als het echt groot wordt’, (...) ‘kan dat negatieve gevolgen hebben voor de werkgelegenheid.” (regels 84-88)

Uit tekst 1 blijkt dat Van de Glind het niet eens is met deze redenering.

- 1p 6 Citeer een zin uit alinea 8 die uitlegt waarom de gevolgen voor de werkgelegenheid volgens Van de Glind mee zullen vallen.

In alinea 8 betoogt Van de Glind dat we door de komst van de deeleconomie geen economische krimp hoeven te verwachten.

- 1p 7 Welk argumentatieschema gebruikt Van de Glind vooral om dit standpunt te onderbouwen?

Hij gebruikt vooral een argumentatieschema op basis van

- A autoriteit.
- B oorzaak en gevolg.
- C vergelijking.
- D voor- en nadelen.

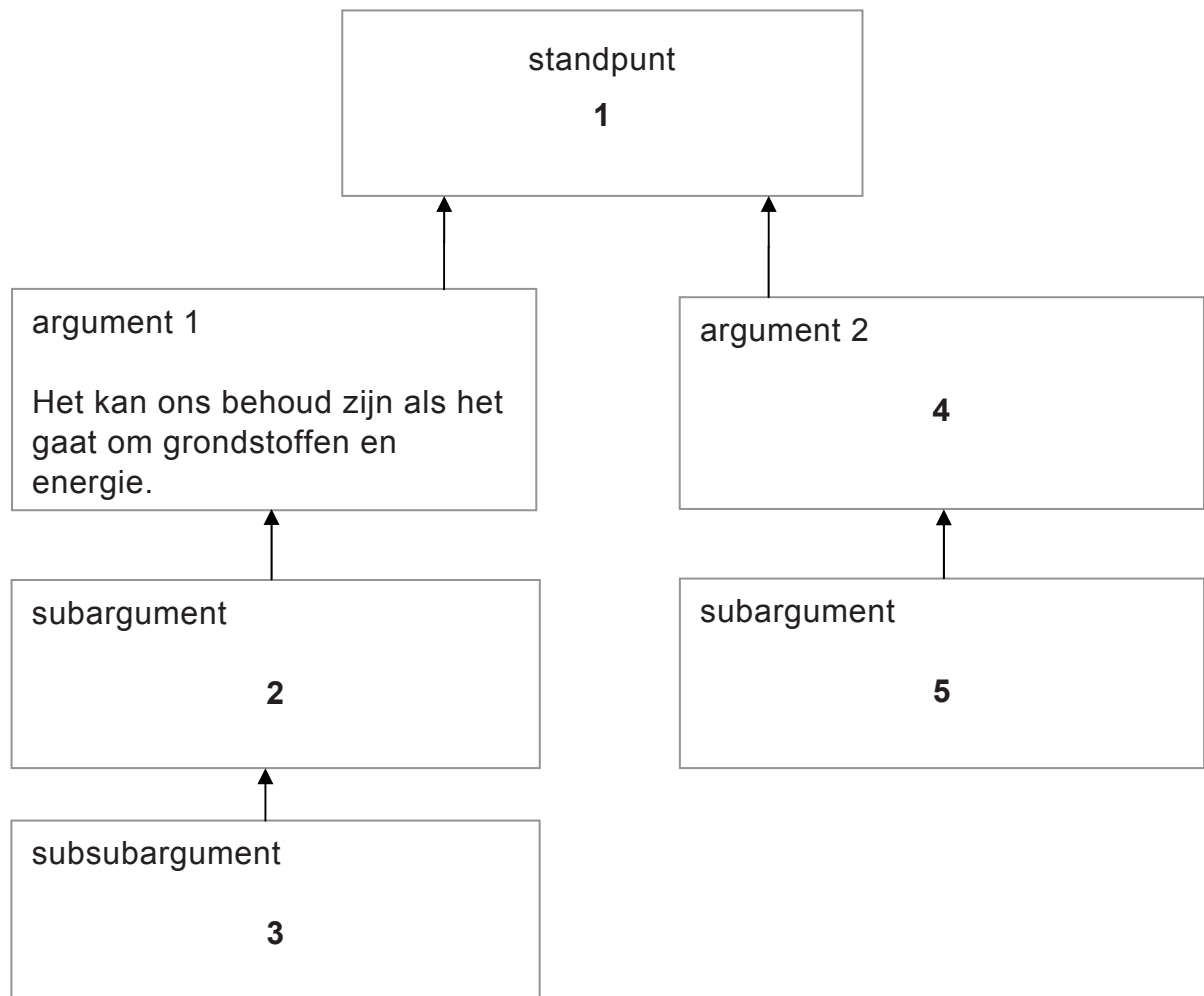
- 4p 8 Noteer vier verschillende belangrijke bezwaren tegen de deeleconomie uit tekst 1 van de critici van die deeleconomie.
Geef antwoord in een of meer volledige zinnen.

Juul Martin is in alinea 14 van tekst 1 “onveranderd enthousiast over de deeleconomie”. (regels 289-291)

5p 9 Vat Martins redenering uit alinea 14 samen door onderstaand schema aan te vullen.

Noteer steeds de nummers en de bijbehorende antwoorden.

Geef antwoord in een of meer volledige zinnen.



1p 10 Wat is het belangrijkste doel van tekst 1?

In de tekst wordt de lezer vooral

- A enthousiast gemaakt over de kansen van de deeleconomie.
- B overtuigd van de positieve kanten van de deeleconomie.
- C geïnformeerd over de voor- en nadelen van de deeleconomie.
- D gewaarschuwd voor de nadelige gevolgen van de deeleconomie.