

Sluis

17 **maximumscore 1**
 $5 - 1,5 (= 3,5 \text{ meter})$

18 **maximumscore 2**

- $10 \times 4,5 \times 3,5$ 1
- Het antwoord: 158 (of 157,5) (m^3) 1

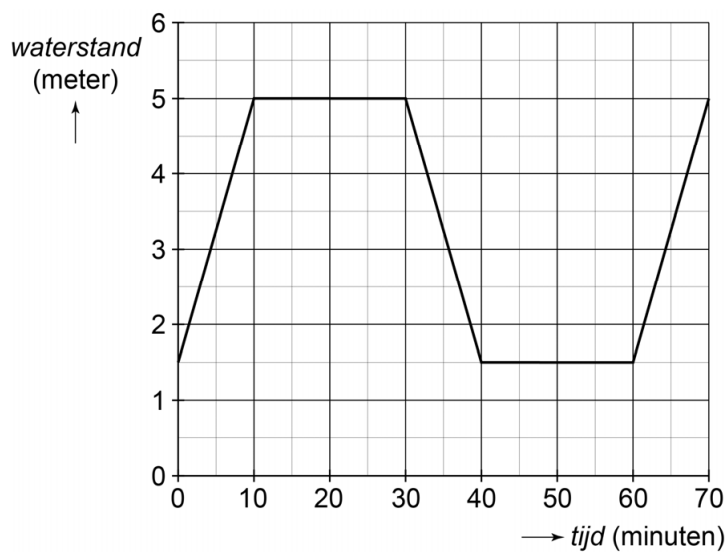
19 **maximumscore 1**

constant

20 **maximumscore 3**

- (Van 06.00 uur tot 21.00 uur is) 15 (uur) 1
- $15 \times 60 = 900$ (minuten) 1
- $900 : 50 = 18$ (keer) 1

21 **maximumscore 4**



- Het juist tekenen van het constante gedeelte van 20 min bij 5 m 1
- Het juist tekenen van een dalende lijn gedurende 10 min tot 1,5 m 1
- Het juist tekenen van het constante gedeelte van 20 min bij 1,5 m 1
- Het juist tekenen van een stijgende lijn gedurende 10 min tot 5 m 1