

## Peuterbadje

9 maximumscore 1

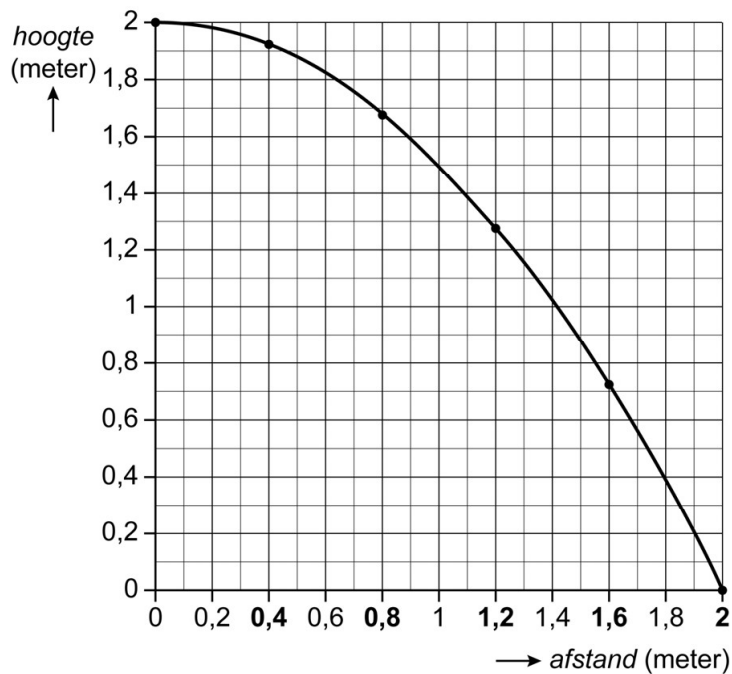
$$2 - 0,5 \times 1,2 \times 1,2 (= 1,28 \text{ meter})$$

10 maximumscore 1

$$2 - 0,5 \times 2 \times 2 = 0 \text{ (meter)}$$

11 maximumscore 4

afstand (meter)	0	0,4	0,8	1,2	1,6	2
hoogte (meter)	2	1,92	1,68	<b>1,28</b>	0,72	0



- De juiste waarden invullen in de tabel 2
- Het tekenen van de punten uit de tabel 1
- Het tekenen van een vloeiende kromme door de punten 1

### Opmerking

Voor elke ontbrekende of foutieve waarde in de tabel 1 scorepunt in mindering brengen tot een maximum van 2 scorepunten.