

4 Beoordelingsmodel

Vraag

Antwoord

Scores

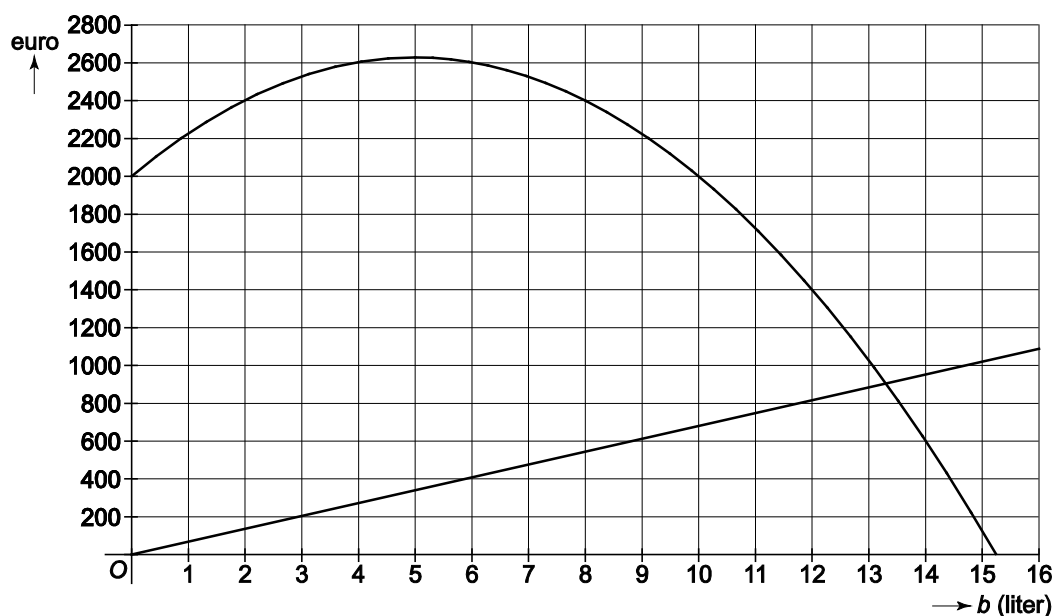
Druivenoogst

1 maximumscore 2

- De korting is $(80 - 68 =) 12$ (euro) 1
- $12 : 80 \times 100 = 15(\%)$ 1

2 maximumscore 4

b (liter)	0	2	4	6	8	10	12	14
O (euro)	2000	2400	2600	2600	2400	2000	1400	600



- Het juist invullen van de tabel 2
- De punten uit de tabel juist tekenen in het assenstelsel 1
- Een vloeiende kromme door de punten tekenen 1

Opmerking

Voor elke ontbrekende of foutieve waarde in de tabel 1 scorepunt in mindering brengen tot een maximum van 2 scorepunten.

3 maximumscore 3

- De opbrengst is $O = (2000 + 250 \times 3 - 25 \times 3^2 =) 2525$ (euro) 1
- De kosten bestrijdingsmiddel zijn $K = (68 \times 3 =) 204$ (euro) 1
- De winst is $2525 - 204$ (en dit is 2321 euro) 1

Vraag	Antwoord	Scores
4	maximumscore 3 <ul style="list-style-type: none">• Als $b = 4$, dan $O = 2600$, $K = 272$ en winst is 2328 (euro)• Als $b = 5$, dan $O = 2625$, $K = 340$ en winst is 2285 (euro)• Het antwoord: bij 4 (liter)	1 1 1

wiskunde vmbo-GL en TL

Centraal examen vmbo-GL en TL

Tijdvak 1

Correctievoorschrift

Aan de secretarissen van het eindexamen van de scholen voor vmbo-GL en TL,

Bij het centraal examen wiskunde vmbo-GL en TL:

Op **pagina 6**, bij **vraag 4** moet de volgende opmerking worden toegevoegd:

Opmerking

Als bij $b = 4$ en $b = 5$ alleen de winst is genoteerd (en de waarden voor O en K dus ontbreken), hiervoor geen scorepunten in mindering brengen.

en

Op **pagina 8**, bij **vraag 11** moet de volgende opmerking worden toegevoegd:

Opmerking

Als de stralen van de cirkels $0,2$ cm of minder verschillen van de juiste straal, hiervoor geen scorepunten in mindering brengen.

en

Op **pagina 8**, bij **vraag 9**, **vraag 10** en **vraag 11** geldt het volgende:

De context 'Friezakstandaard' is bedoeld als rechte cilinder (AC staat loodrecht op het onder- en bovenzvlak en AC heeft een lengte van 21 cm), maar kan ook gezien worden als scheve cilinder (AC staat niet loodrecht op het onder- en bovenzvlak, waardoor de lengte van AC niet gelijk is aan 21 cm).

Gelet op de reacties bij de Examenlijn van het CvTE en de examenbespreking van de Nederlandse Vereniging van Wiskundeleraren, is de verwachting dat de kandidaten de context hebben opgevat zoals deze bedoeld is.

Mocht een van uw kandidaten de context gezien hebben als scheve cilinder of opgemerkt hebben dat vraag 9 of 11 niet te maken is, neemt u – als eerste corrector – dan contact op met het CvTE via friezakstandaard@cvte.nl.