

Wortelverband

23 maximumscore 2

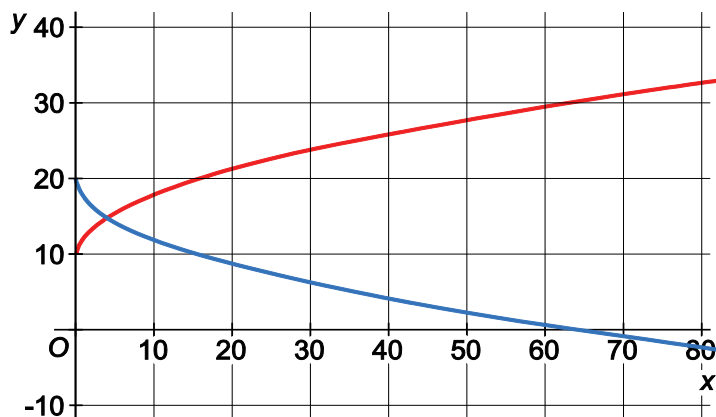
$$y = 20 - 2,5\sqrt{6} = 14 \text{ (of nauwkeuriger)}$$

24 maximumscore 3

- Als $x = 10,2$ dan $y = 12,01\dots$ 1
- Als $x = 10,3$ dan $y = 11,97\dots$ 1
- Het antwoord: ($x =$) $10,2$ 1

25 maximumscore 4

| | | | | | | | | | |
|-----|----|----|----|----|----|----|----|----|----|
| x | 0 | 10 | 20 | 30 | 40 | 50 | 60 | 70 | 80 |
| y | 10 | 18 | 21 | 24 | 26 | 28 | 29 | 31 | 32 |



- De tabel juist invullen 2
- De punten uit de tabel juist tekenen in het assenstelsel 1
- Een vloeiende kromme door de punten tekenen 1

Opmerkingen

Voor elke ontbrekende of foutieve waarde in de tabel 1 scorepunt in mindering brengen, tot een maximum van 2 scorepunten.

De y -waarden in de tabel mogen nauwkeuriger genoteerd worden.

5 Aanleveren scores

Verwerk de scores van alle kandidaten per examinator in de applicatie Wolf.
Accordeer deze gegevens voor Cito uiterlijk op 25 juni.