

Wortelverband

22 maximumscore 1

$$(2 \times \sqrt{(6,2-3)}) = 3,58$$

23 maximumscore 2

- Met gericht proberen vinden dat $2 \times \sqrt{(19-3)} = 8$ 1
- Het antwoord: (x =) 19 1

24 maximumscore 3

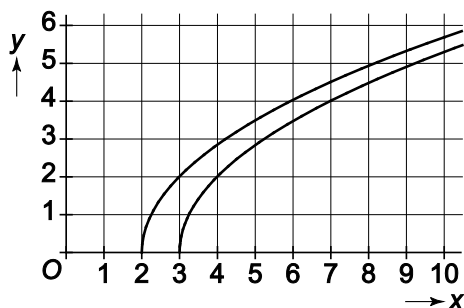
- Voor bijvoorbeeld $x = 1$ krijg je $\sqrt{(-2)}$ (of $2 \times \sqrt{(-2)}$) 1
- De wortel uit een negatief getal bestaat niet 1
- Het antwoord: Lucy heeft gelijk 1

Opmerking

Als alléén "Lucy heeft gelijk" is opgeschreven, hiervoor geen scorepunten toekennen.

25 maximumscore 4

x	0	1	2	3	4	5	6	7	8	9	10
y	---	---	0	2	2,8	3,5	4	4,5	4,9	5,3	5,7



- De waarden in de tabel juist berekend (of nauwkeuriger) 2
- De punten uit de tabel juist getekend in het assenstelsel 1
- Een vloeiende kromme door de punten getekend 1

Opmerking

Voor elke ontbrekende of foutieve waarde in de tabel 1 scorepunt in mindering brengen tot een maximum van 2 scorepunten.

5 Aanleveren scores

Verwerk de scores van alle kandidaten per examinator in de applicatie Wolf. Accordeer deze gegevens voor Cito uiterlijk op 24 juni.