

## Gateway Arch

**11 maximumscore 1**

$$H = -\frac{1}{48} \times 0^2 + 192 (= 192 \text{ m})$$

**12 maximumscore 3**

- 192 m is 19 200 cm 1
- $19\,200 : 8 = 2400$  (cm) 1
- De schaal is 1 : 2400 1

**13 maximumscore 4**

- $(192 - 59 =) 133$  (m) 1
- Vergrotingsfactor is  $133 : 59 = 2,25\dots$  1
- Afstand is  $390 : 2,25\dots$  1
- Het antwoord: 173 (m) 1

**14 maximumscore 2**

288(°) (met een marge van 2°)

*Opmerking*

*Geen of 2 scorepunten toekennen.*

## Bubbelbad

**15 maximumscore 3**

- Straal is  $(50 : 2 =) 25$  (cm) 1
- Straal is 2,5 dm en hoogte is 3,5 dm 1
- Inhoud is  $\pi \times 2,5^2 \times 3,5 (= 68,7\dots \text{ dm}^3)$  en dat is afgerond 69 liter 1

**16 maximumscore 3**

- 30 cm is 3 dm (dus  $h = 3$ ) 1
- $W = 0,38 \times 3^3 + 11,3 \times 3^2 + 113 \times 3 = 450,96$  (liter) 1
- $450,96 + 69$  (is afgerond 520 liter) 1

**17 maximumscore 4**

- $640 - 69 = 571$  (liter) 1
- Als  $h = 3,6$  dan  $W = 571$  (liter) (of nauwkeuriger) 1
- ( $h = 3,6$  dm is) 36 (cm) 1
- $(50 - 36 =) 14$  (cm onder de badrand) (of nauwkeuriger) 1

Vraag	Antwoord	Scores
-------	----------	--------

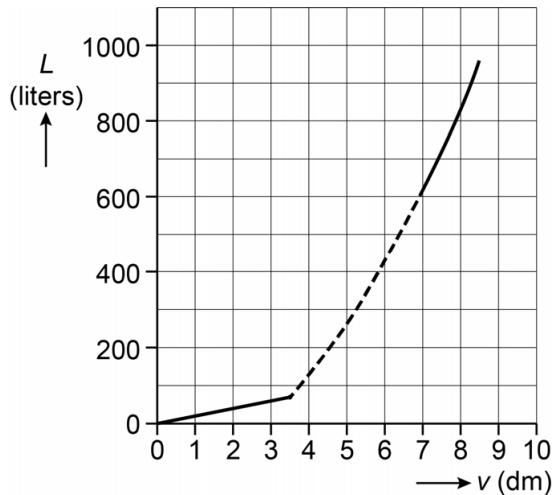
**18 maximumscore 3**

Voorbeeld van een juiste formule:

$$L = 20 \times v$$

- Startgetal is 0 1
- Hellingsgetal is  $(69 : 3,5 =) 20$  (of nauwkeuriger) 1
- Hele formule juist met linkerlid 1

**19 maximumscore 3**



- Tot aan de badrand betekent  $h = 5$  (dm) en dan is  $W = 895$  (liter) 1
- Dan  $v = (5 + 3,5 =) 8,5$  (dm) en  $L = (895 + 69 =) 964$  (liter) 1
- Het tekenen van een vloeiende lijn tot eindpunt  $(8,5; 964)$  1

*Opmerking*

*Voor het tekenen van een gestippelde grafiek geen scorepunten in mindering brengen.*