

Vraag	Antwoord	Scores
-------	----------	--------

Kabelbaan

12 maximumscore 2

(6; 0,35)

- De eerste coördinaat is 6 1
- De tweede coördinaat is $(2 - 1,65 =) 0,35$ 1

Opmerking

Voor een onjuiste notatie van de coördinaten 1 scorepunt in mindering brengen.

13 maximumscore 4

- $3,75 - 2 = 1,75$ (m) 1
- $\sqrt{1,75^2 + 6^2} = 6,25$ (m) 2
- $2 \times 6,25 = 12,5$ (m) 1

14 maximumscore 3

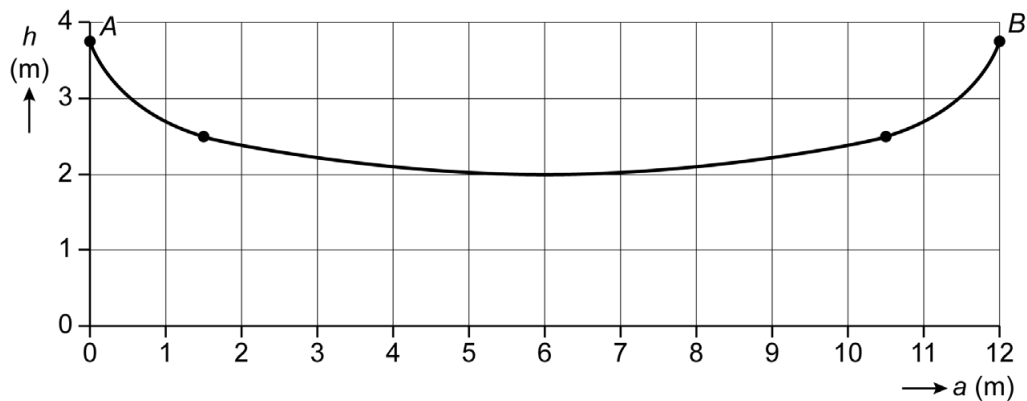
- $\sin \text{hoek } C = \frac{1}{1,65}$ 2
- $\text{hoek } C = 37(^{\circ})$ (of nauwkeuriger) 1

15 maximumscore 1

$0,025 \times 1,5^2 - 0,3 \times 1,5 + 2,9$ (is afgerond 2,5 m)

16 maximumscore 4

a (m)	1,5	2	4	6	8	10	10,5
h (m)	2,5	2,4	2,1	2	2,1	2,4	2,5



- De juiste waarden invullen in de tabel 2
- Het tekenen van de punten uit de tabel 1
- Het tekenen van een vloeiende kromme door de punten 1

Opmerking

Voor elke ontbrekende of foutieve waarde in de tabel 1 scorepunt in mindering brengen tot een maximum van 2 scorepunten.