

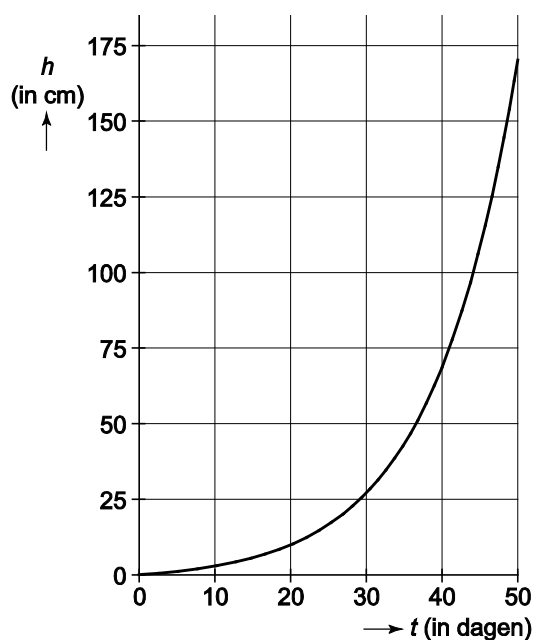
Zonnebloempitten

12 maximumscore 1

$$h = 2 \times 1,0932^{50} - 2 \text{ (en dit is afgerond 170 cm)}$$

13 maximumscore 5

t (in dagen)	0	10	20	30	40	50
h (in cm)	0	3	10	27	69	170



- De waarden in de tabel juist berekend (of nauwkeuriger) 2
- Een goede schaalverdeling bij de verticale as gekozen 1
- De punten juist overgenomen in het assenstelsel 1
- Een vloeiende kromme door de punten getekend 1

14 maximumscore 3

- Met gericht proberen: $170 + 10 \times \sqrt{(114 - 50)} = 250$ 2
- Het antwoord: 114 (dagen) 1

15 maximumscore 2

- $2000 : 25$ 1
- Het antwoord: 80 (keer zoveel) 1

16 maximumscore 2

- $17,5 \times 7 \text{ miljard} \times 1,5$ 1
- Het antwoord: 184 (miljard kg) (of nauwkeuriger) 1