

Kabelbaan

19 maximumscore 3

- Een verhoudingstabel als

2

afstand (meters)	25	...	22 500
tijd (seconden)	4	1	3600

- Het antwoord: 23 (km/uur) (of 22,5 (km/uur))

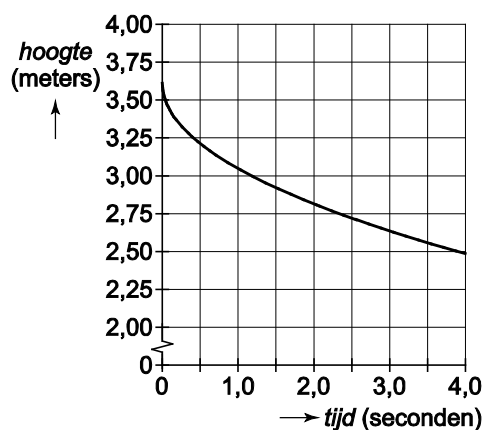
1

20 maximumscore 1

$3,6 - \sqrt{0,31 \times 3}$ (en dit is afgerond 2,6 meter)

21 maximumscore 4

<i>tijd</i> (seconden)	0	1	2	3	4
<i>hoogte</i> (meters)	3,6	3,0	2,8	2,6	2,5



- De tabel juist ingevuld (of nauwkeuriger)
- De punten juist overgenomen in de grafiek
- Een vloeiende kromme door de punten getrokken

2

1

1

22 maximumscore 4

- De katrol moet $(1 + 1,75 =) 2,75$ (meter) boven de grond zijn
- Als $tijd = 2,3$, dan $hoogte = 2,755\dots$ (meter)
- Als $tijd = 2,4$, dan $hoogte = 2,737\dots$ (meter)
- Het antwoord: (na) 2,3 (seconden)

1

1

1

1