

## Stopafstand

### 5 maximumscore 1

21,4 – 11,1 (= 10,3 meter)

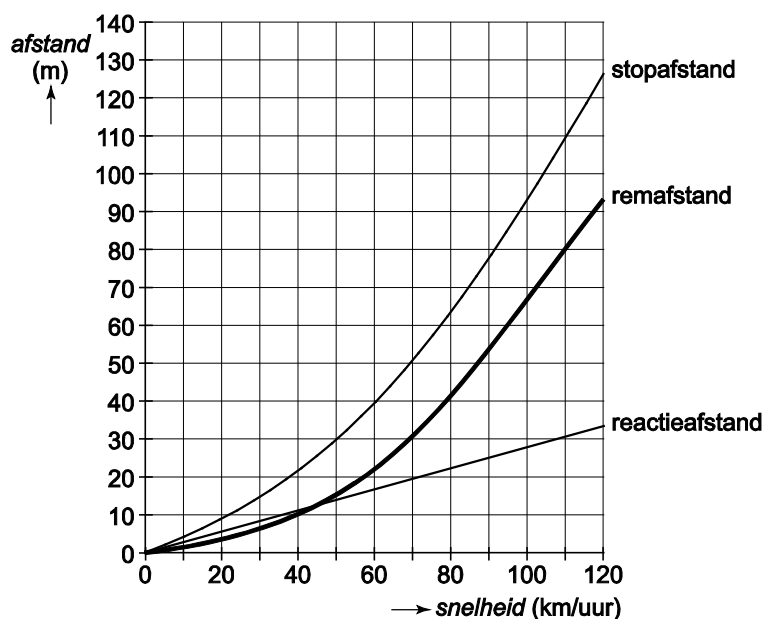
### 6 maximumscore 3

Voorbeeld van een juiste uitleg:

- $(63,4 - 22,2 =) 41,2$  (meter bij 80 km/uur) 1
- $2 \times 10,3 = 20,6$  (meter) 1
- Het antwoord: Sam heeft geen gelijk (de remafstand verdubbelt niet) 1

### 7 maximumscore 3

snelheid (km/uur)	stopafstand (m)	reactieafstand (m)	remafstand (m)
40	21,4	11,1	10,3
80	63,4	22,2	<b>41,2</b>
120	125,9	33,3	<b>92,6</b>



- Het tekenen van drie juiste punten 2
- Het tekenen van een vloeiende kromme door deze punten 1