

Vraag	Antwoord	Scores
<b>6</b>	<b>maximumscore 3</b>	
	• Het meten van $PZ$ is 6 cm (met een marge van 2 mm)	1
	• 9 km is 900 000 cm	1
	• $900\,000 : 6 = 150\,000$ (dus de schaal is 1 : 150 000)	1
<b>7</b>	<b>maximumscore 3</b>	
	• Het tekenen van een cirkel met middelpunt $P$	1
	• De straal van de cirkel is 2 cm (met een marge van 2 mm)	1
	• Het kleuren van het gebied binnen de cirkel	1
<b>8</b>	<b>maximumscore 3</b>	
	• $\tan$ hoek $Z = \frac{2,6}{9}$	2
	• Het antwoord: $16(^{\circ})$ (of nauwkeuriger)	1

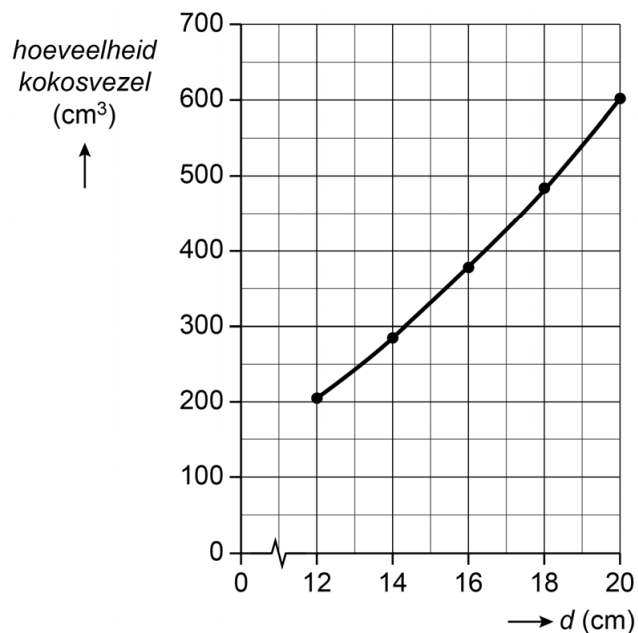
## Kokosnoot

---

<b>9</b>	<b>maximumscore 3</b>	
	• Diameter = $15 - 2 \times 0,5 - 2 \times 2 = 10$ (cm)	1
	• Straal is $(10 : 2 =) 5$ (cm)	1
	• Inhoud bol = $\frac{4}{3} \times \pi \times 5^3$ (en dat is ongeveer $524 \text{ cm}^3$ )	1
<b>10</b>	<b>maximumscore 3</b>	
	• Straal is $((15 - 2 \times 0,5) : 2 =) 7$ (cm)	1
	• Inhoud = $\frac{4}{3} \times \pi \times 7^3 = 1436,7\dots$ ( $\text{cm}^3$ )	1
	• $1436,7\dots - 524 = 913$ ( $\text{cm}^3$ ) (of nauwkeuriger)	1
<b>11</b>	<b>maximumscore 1</b>	
	<i>hoeveelheid kokosvezel</i> = $1,6 \times 12^2 - 1,6 \times 12 - 6$ (is afgerond $205 \text{ cm}^3$ )	

## 12 maximumscore 4

$d$ (cm)	12	14	16	18	20
hoeveelheid kokosvezel ( $\text{cm}^3$ )	<b>205</b>	285	378	484	602



- De juiste waarden (of nauwkeuriger) invullen in de tabel 2
- Het tekenen van de punten uit de tabel 1
- Het tekenen van een vloeiende kromme door de punten 1

*Opmerking*

Voor elke ontbrekende of foutieve waarde in de tabel 1 scorepunt in mindering brengen tot een maximum van 2 scorepunten.