

Ingekleemd

De functie f is gegeven door $f(x) = -3 + 3\sqrt{x}$.
Het punt $A(4, 3)$ ligt op de grafiek van f .

Verder is de lijn l met vergelijking $y = \frac{3}{4}x$ gegeven.

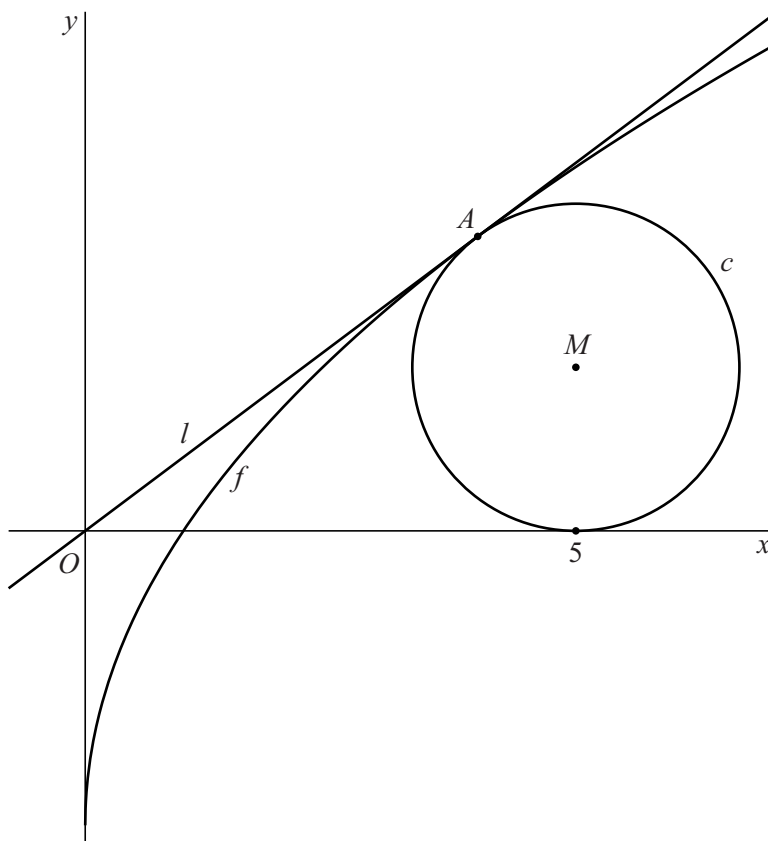
Lijn l raakt de grafiek van f in A .

4p 4 Bewijs dit.

De cirkel c heeft middelpunt M met $x_M = 5$.

Bovendien raakt lijn l cirkel c in punt A . Zie de figuur.

figuur



5p 5 Bewijs dat c de x -as raakt.