

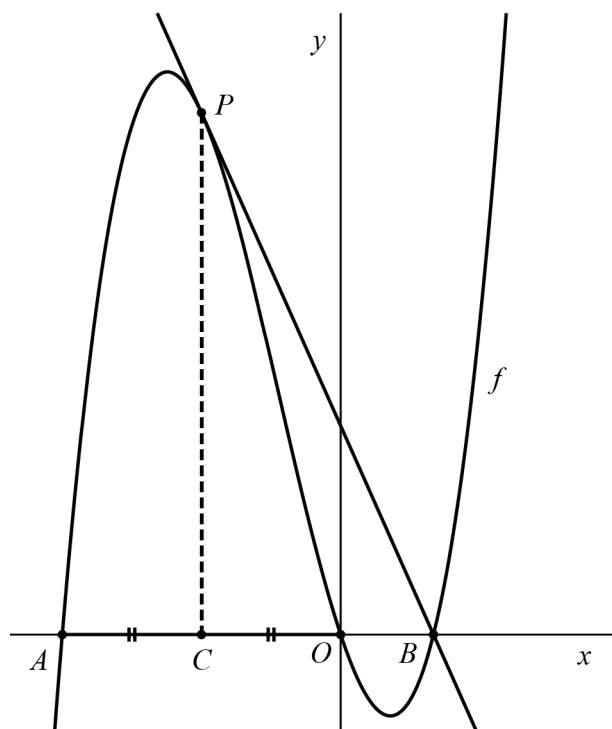
Door het snijpunt

De functie f wordt gegeven door $f(x) = \frac{1}{4}x(x-2)(x+6)$.

De grafiek van f snijdt de x -as in de punten $A(-6, 0)$, $O(0, 0)$ en $B(2, 0)$.

Het punt C is het midden van lijnstuk AO . Het punt P ligt recht boven C op de grafiek van f . Zie de figuur.

figuur



De raaklijn aan de grafiek van f in P gaat door B .

7p **6** Bewijs dit.