

Parabool en twee lijnen

De functie f wordt gegeven door $f(x) = x - x^2$.

Het punt $T(\frac{1}{2}, \frac{1}{4})$ is de top van de grafiek van f .

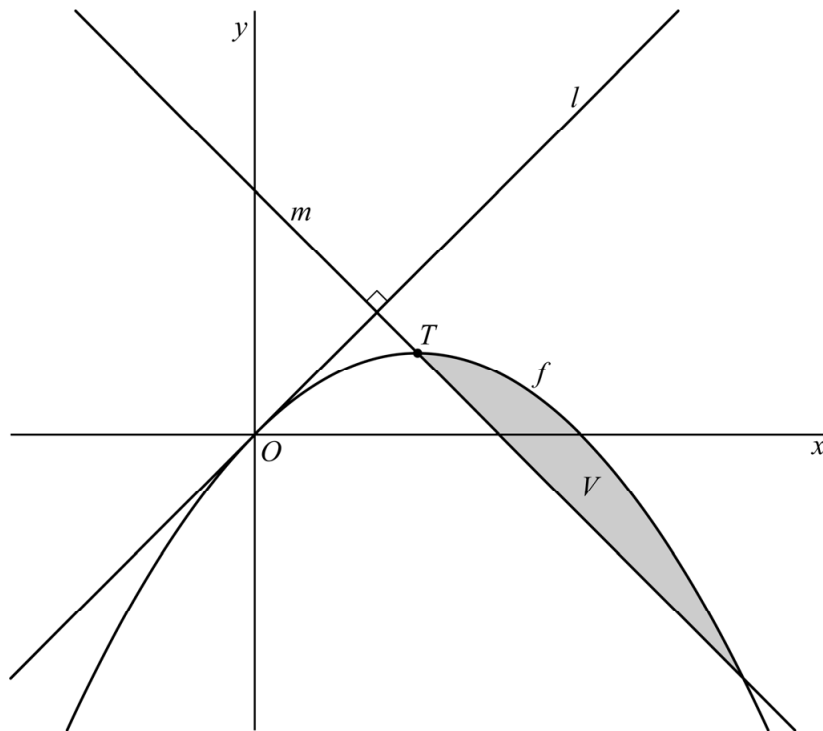
De lijn l is de raaklijn aan de grafiek van f in de oorsprong.

De lijn m staat loodrecht op lijn l en gaat door T .

V is het vlakdeel dat wordt ingesloten door lijn m en de grafiek van f .

Zie de figuur.

figuur



8p 1 Bereken exact de oppervlakte van V .