

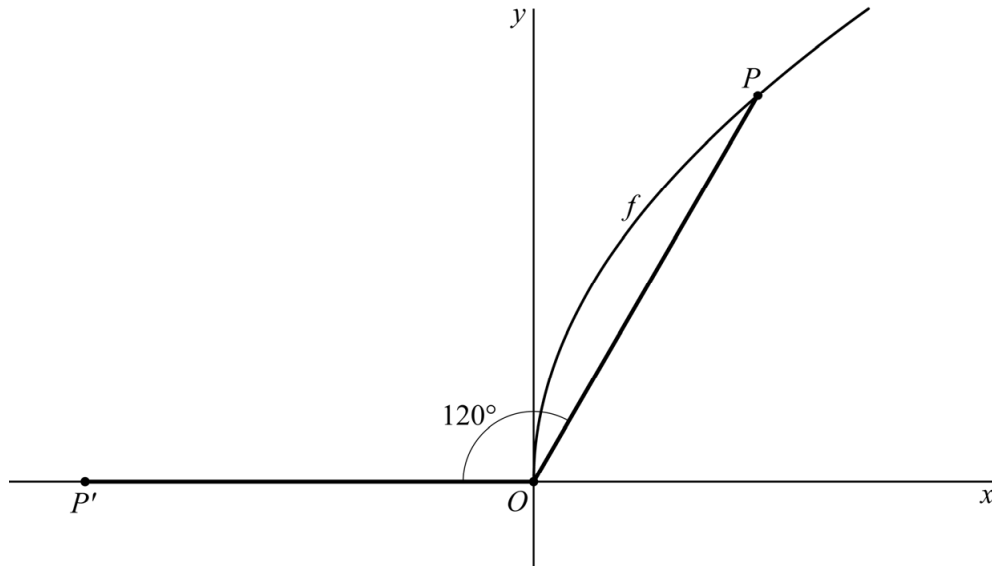
## **$P$ en $P'$**

De functie  $f$  wordt gegeven door  $f(x) = 6\sqrt{x}$ .

Het punt  $P$  is een punt op de grafiek van  $f$  rechts van de  $y$ -as.

Zie de figuur.

**figuur**



In de figuur is het punt  $P$  zo gekozen dat er een punt  $P'$  bestaat met de volgende eigenschappen:

- $P'$  ligt op de negatieve  $x$ -as;
- Lijnstuk  $OP'$  heeft dezelfde lengte als lijnstuk  $OP$ ;
- $\angle POP' = 120^\circ$ .

6p **14** Bereken exact de  $x$ -coördinaat van  $P'$ .