

Scheve asymptoot

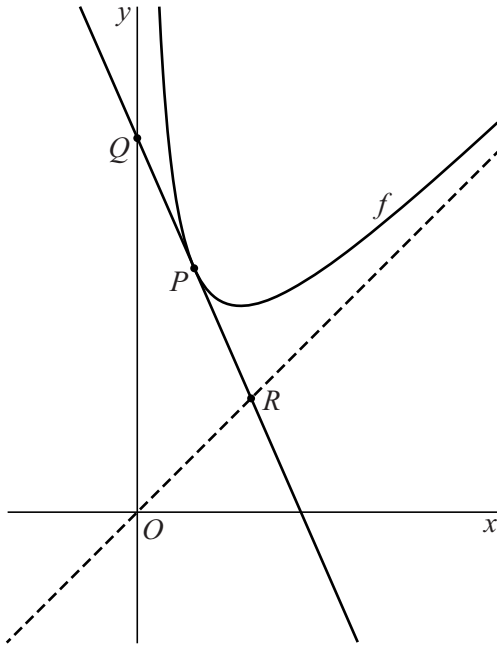
De functie f is gegeven door $f(x) = x + \frac{2}{x}$.

De grafiek van f heeft een verticale asymptoot met vergelijking $x = 0$ en een scheve asymptoot.

In onderstaande figuur is voor $x > 0$ de grafiek van f weergegeven.

De scheve asymptoot is gestippeld weergegeven.

figuur



Op de grafiek van f ligt een willekeurig punt $P(p, p + \frac{2}{p})$.

De raaklijn aan de grafiek van f in P snijdt de verticale asymptoot in punt Q en de scheve asymptoot in punt R . Zie de figuur.

8p 15 Bewijs dat P het midden is van lijnstuk QR .