

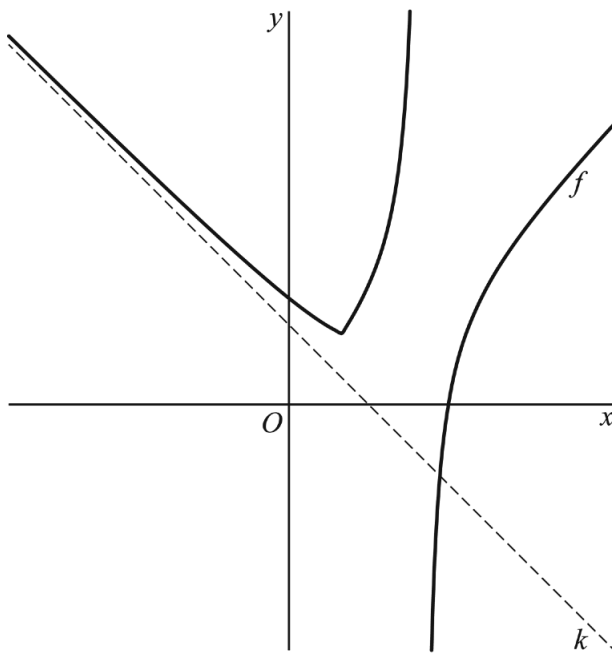
Asymptoot

De functie f is gegeven door:

$$f(x) = |x-1| + \frac{x-5}{2x-5}$$

In de figuur is de grafiek van f weergegeven. De grafiek heeft een knikpunt voor $x=1$. Lijn k is een scheve asymptoot van de grafiek van f . Ook deze scheve asymptoot is in de figuur weergegeven.

figuur



3p **14** Stel een vergelijking op van k .

Een deel van de grafiek van f ligt onder de x -as.

6p **15** Bereken exact voor welke waarden van x de grafiek van f onder de x -as ligt.